

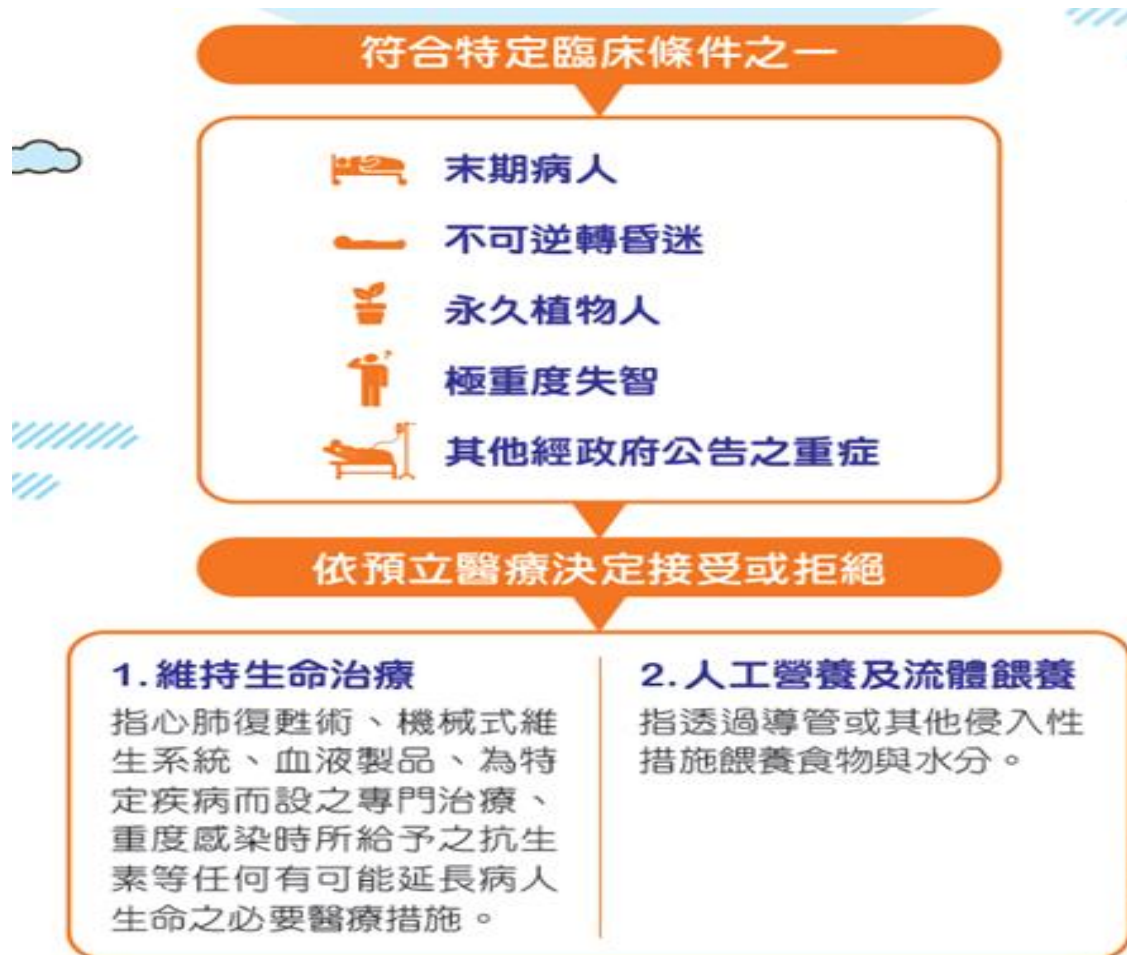
認識預立醫療照護諮商

一、前言

人的一生中，總會遇到無法掌握的事情。病人自主法於 108 年 1 月 6 日正式實施，保證所有病人知情、選擇、決定的權利，不論您處於健康或疾病的狀態，都可以思考一下，假如有一天您因為疾病或突發的意外，處於生命末期、不可逆轉之昏迷、永久植物人狀態、極重度失智、或其他經政府公告之重症時，你希望接受或拒絕哪些醫療照護呢？或許您可以選擇【預立醫療照護諮商】來安排自己生命的最後一刻。

二、何謂預立醫療照護諮商？

主要是協助您在意識清楚、健康的情況下，與親人、醫療服務提供者或其他相關人士所進行之溝通過程，商討當您處於特定臨床條件、意識昏迷或無法清楚表達意願時，對病人應提供之適當照護方式及病人得接受或拒絕之維持生命治療與人工營養及流體餵養。



三、如何啟動



若您想對以上的內容進一步了解或索取相關同意書，請電洽詢 B1 社服科

(諮詢電話：05-2756000 轉 1858)

Stm 天主教中華聖母修女會醫療財團法人天主教聖馬爾定醫院 關心您
2023年03月校閱