

長照2.0

長照申請與服務資訊，
一次告訴您！

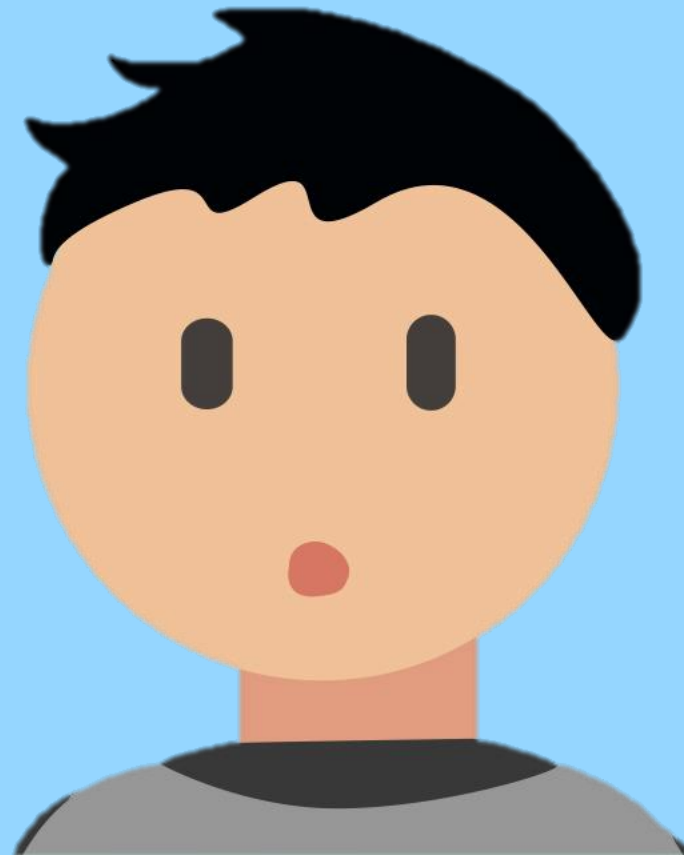
懶人包



哪些人可以使用長照？

長照服務有哪些？

要怎麼申請呢？



有下列狀況的人， 都可以向各縣市長期照顧管理中心提出申請喔！

失能身心障礙者

領有身心障礙證明（或手冊）
的失能者

55歲以上失能原住民

55歲以上日常生活如穿衣脫襪、進食、
洗澡、平地走動等需協助的原住民

50歲以上失智症患者

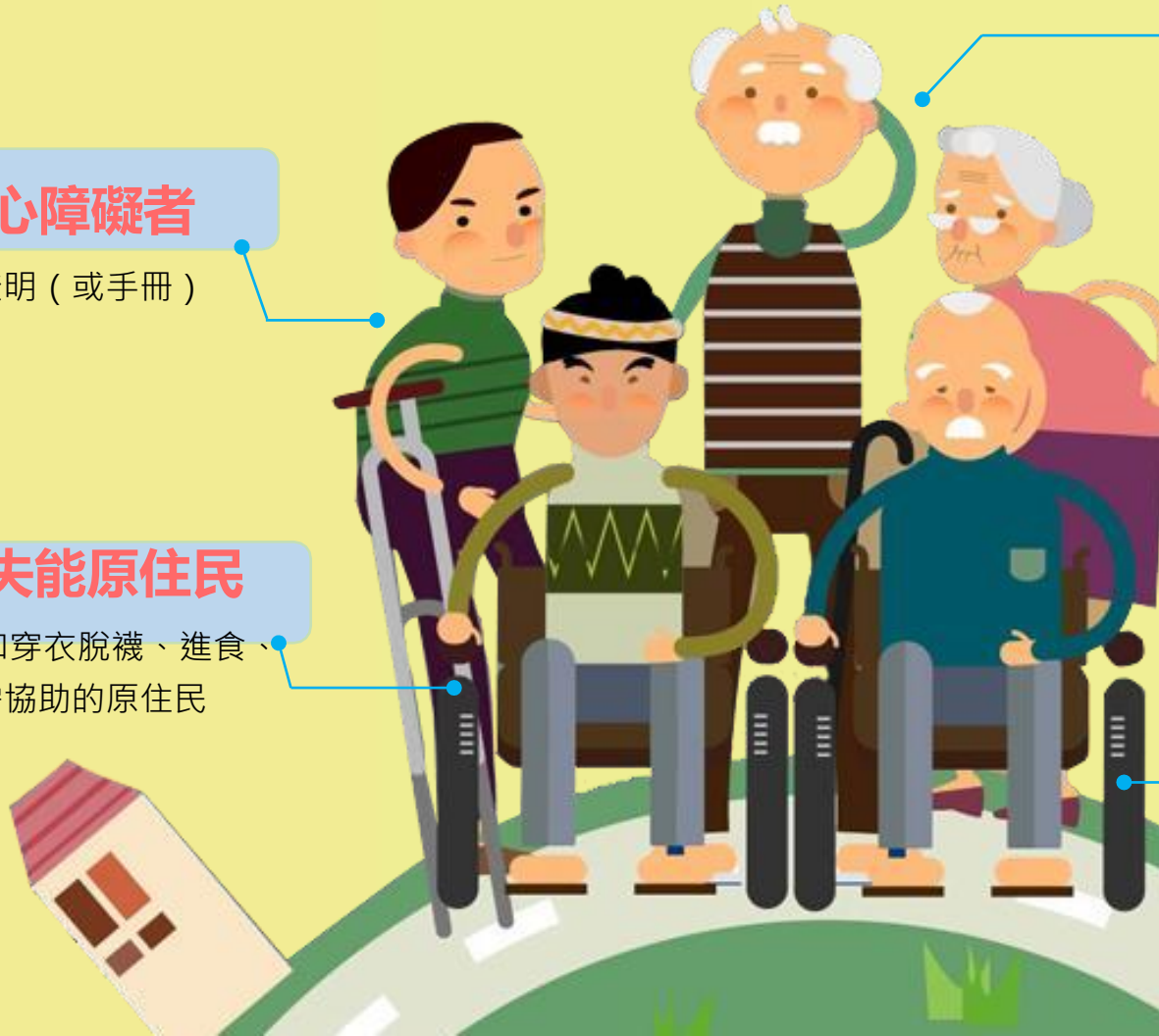
50歲以上有表達能力降低、記憶力下降、睡眠障礙、
產生幻覺等疑似失智症狀，或確診為失智症民眾

日常生活需他人協助的獨居老人 或衰弱老人

日常生活如穿衣脫襪、進食、洗澡、平地走動等需協助的 獨
居老人；或體重減輕、下肢無力、提不起勁的衰弱老人

65歲以上失能老人

65歲以上日常生活如穿衣脫襪、進食、洗澡、
平地走動等需協助的失能老人



長照服務分成四大類

1. 照顧及專業服務



居家照顧



社區照顧



專業服務



2. 交通接送服務

協助往返醫療院所就醫或復健

3. 輔具與居家無障礙環境改善服務



居家生活輔具購置或租賃

居家無障礙設施改善



4. 喘息服務

提供家庭照顧者獲得休息時間



要怎麼申請長照服務？

親自洽詢
當地照管中心

長照服務專線

醫院出院準備服務



照管專員到府評估
了解您的長照需要



與您討論長照需求
擬定專屬照顧計畫



取得長照服務

- 照管專員完成評估後，確認失能等級與照顧問題清單，給予長照使用額度

- 與個案管理員討論需要的照顧服務項目、內容及時段
- 個案長照需求改變時，也可更改照顧計畫

- 您只需負擔部分費用，就可取得所需服務
- 照顧過程如有突發狀況，可與服務單位討論調整服務內容

使用服務需要付錢嗎？怎麼計算？



照顧及專業服務

依失能等級每月給付

10,020-36,180元

一般戶：

給付額度 X 部分負擔比率 16%

中低收入戶：

給付額度 X 部分負擔比率 5%



交通接送服務

依失能等級與城鄉距離每月給付

1,680-2,400元

依距離遠近計算

一般戶：

給付額度 X 部分負擔比率 21%~30%

中低收入戶：

給付額度 X 部分負擔比率 7%~10%



輔具及居家無障礙 環境改善服務

每3年給付

40,000元

一般戶：

給付額度 X 部分負擔比率 30%

中低收入戶：

給付額度 X 部分負擔比率 10%



喘息服務

依失能等級每年給付

32,340-48,510元

一般戶：

給付額度 X 部分負擔比率 16%

中低收入戶：

給付額度 X 部分負擔比率 5%

* 低收入戶由政府全額補助，免部分負擔

* 請注意！長照住宿式機構服務使用者不能申請這四類長照服務

誰來幫我連結照顧資源呢？



如果評估結果沒有達到失能，
就沒有長照服務了嗎？

聘請外籍看護工家庭
可以申請長照嗎？



An illustration featuring a large elderly woman with white hair and a red top in the upper left. A large purple speech bubble with a white border contains the text '王奶奶走路不穩、下肢無力，有輕微失智症狀，怎麼辦呢？'. Below, several smaller elderly people are shown: one using a walker, one in a wheelchair, and one with a cane. The background includes stylized trees and a building.

王奶奶走路不穩、下肢無力，
有輕微失智症狀，怎麼辦呢？

對於輕微失智或衰弱但生活上可自理的長輩，照管專員會協助連結**失智共照中心、失智社區服務據點、社區照顧關懷據點、巷弄長照站**，提供民眾**失智症照護及預防延緩失能照護**等服務

聘請外籍看護工家庭也可以申請長照服務喔！



原來我們家也可以申請長照，真是太好了！

- 交通接送服務**
- 輔具及居家無障礙環境改善服務**
- 照顧及專業服務**（額度僅給付30%，且限使用專業服務、到宅沐浴車及社區式服務交通接送）
- 喘息服務**（被照顧者經評估為長照需要等級2-8級者，於外籍看護工休(請)假即可申請）

109年12月1日起放寬

聘僱外籍看護工家庭使用喘息服務對象條件

被照顧者
經評估為
長照需要等級
2至8級者

外籍看護工休假或因故請假
即可申請喘息服務!

這樣我就不擔心我家瑪莉
不在時，沒人照顧我了!



想申訴要怎麼辦？

若您對**服務內容**或**品質**不滿意

或有**服務中斷**、**收費爭議**等問題

請洽您的專屬個案管理員或撥1966長照服務專線

